

The logo icon consists of four white circles of varying sizes connected by thin white lines, forming a stylized, abstract shape that resembles a network or a molecular structure.

Prebel

THE  
BEAUTY  
AND  
PERSONAL  
CARE  
PARTNER



# Presentación Corporativa

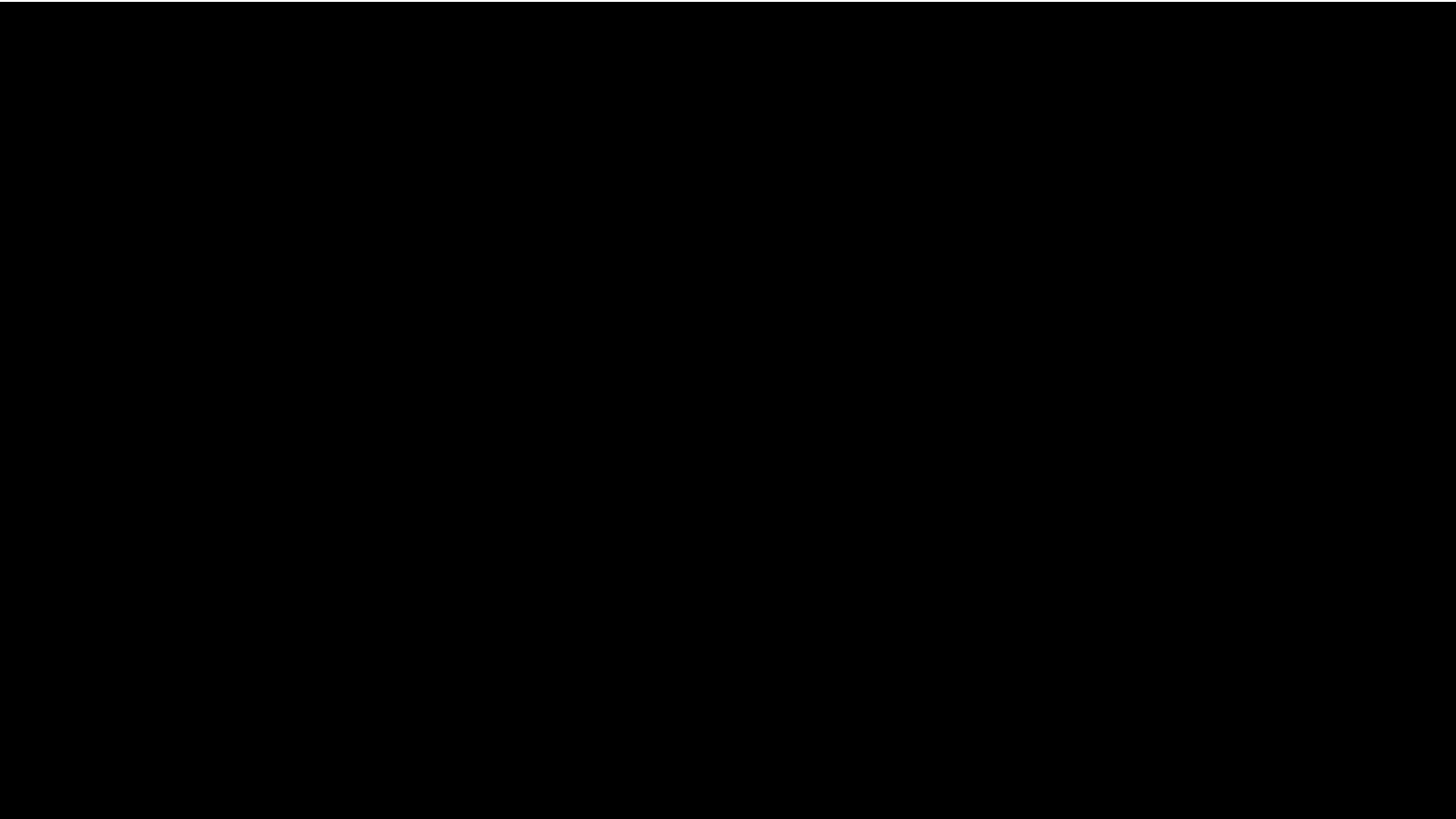
2025

THE  
BEAUTY  
AND  
PERSONAL  
CARE  
PARTNER

The image features a factory setting with a worker in a white lab coat and hairnet operating machinery. The scene is overlaid with a semi-transparent blue filter. The Prebel logo, consisting of a stylized three-dot icon and the word 'Prebel', is positioned in the top left corner. A vertical white line separates the logo area from the main text area. The background shows a complex industrial environment with various pipes, tanks, and machinery.

Prebel

SOMOS  
**THE**  
BEAUTY  
AND  
PERSONAL  
CARE  
**PARTNER**





## CONTENIDO

1. Quiénes somos
2. Nuestros servicios
3. Las soluciones que ofrecemos
4. Categorías que atendemos
5. Nuestro compromiso

THE  
BEAUTY  
AND  
PERSONAL  
CARE  
PARTNER



Prebel

# 1. Quiénes SOMOS

THE  
BEAUTY  
AND  
PERSONAL  
CARE  
PARTNER



- NUESTRO PROPÓSITO SUPERIOR -

.....● **EMBELLECEMOS VIDAS.**



THE  
BEAUTY  
AND  
PERSONAL  
CARE  
PARTNER



Somos un **CDMO avanzado** que integra tecnologías y conocimientos para la economía del cuidado personal y la belleza.

THE  
BEAUTY  
AND  
PERSONAL  
CARE  
PARTNER

- ¿QUIÉNES SOMOS? -



+85 años siendo el **PARTNER** estratégico de grandes marcas internacionales.

THE  
BEAUTY  
AND  
PERSONAL  
CARE  
PARTNER

Fabricación anual  
**+100**  
Millones  
unidades

Colaboradores  
**+1.290**

Proveedores  
De materias  
primas y  
empaques  
**+225**

Clientes  
**+60 B2B**  
**+10.000 B2C**

**3 sites**

- NUESTRO PRESENTE -

# Prebel

*P&G*

Henkel

 Kimberly-Clark

Beiersdorf



NORMSER  
GROUP

OMNILIFE

Bio-Oil®

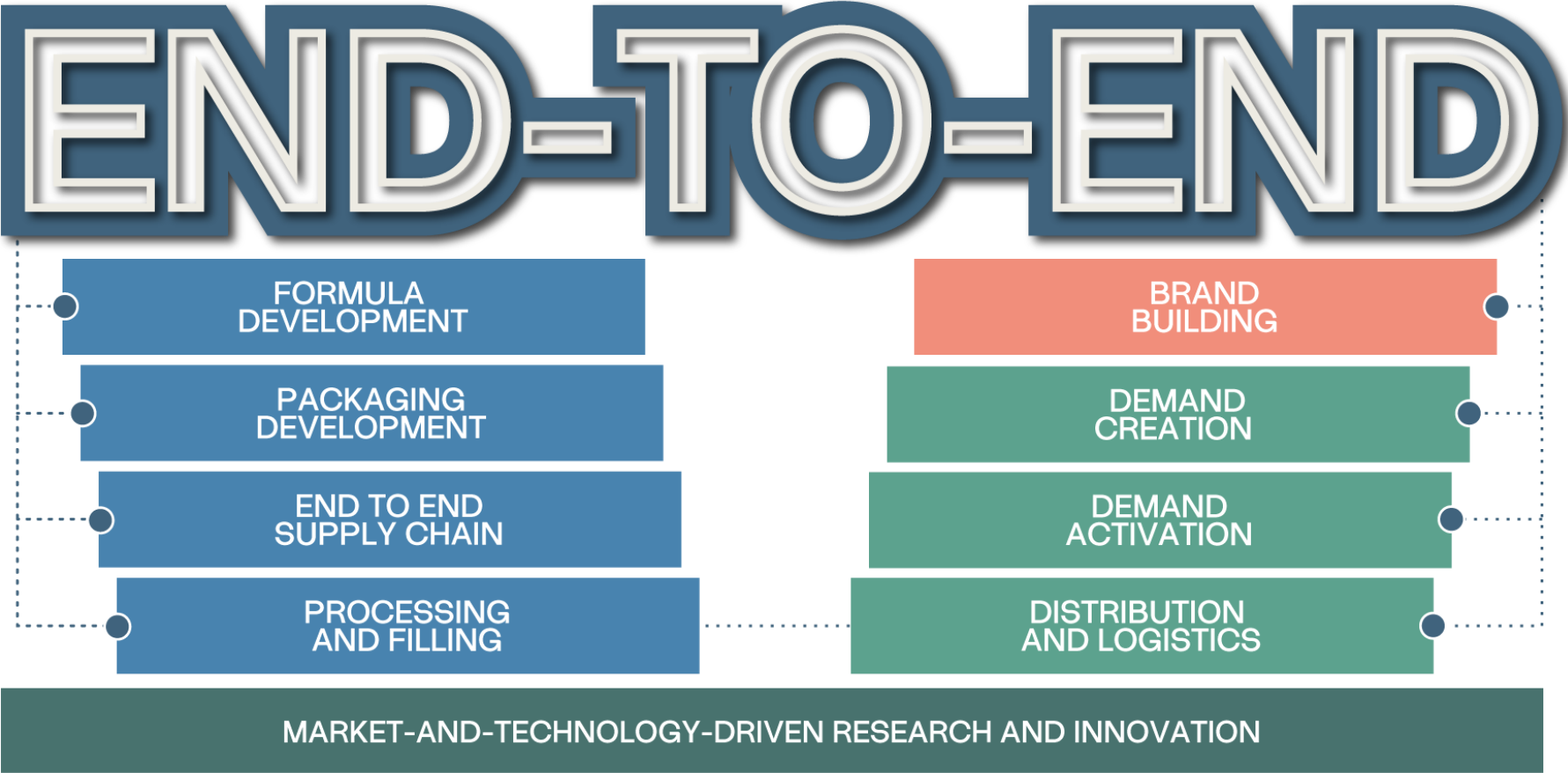
amazon

COTY  
SINCE 1904

THE  
BEAUTY  
AND  
PERSONAL  
CARE  
PARTNER

- ALGUNOS DE NUESTROS ALIADOS -

servimos marcas a través de un sistema de capacidades:



THE  
BEAUTY  
AND  
PERSONAL  
CARE  
PARTNER

¿QUÉ HACEMOS?



**Prestamos diferentes tipos de soluciones para las marcas que servimos:**

**Contract Manufacturing**

**Toll**

**Full**

**Private Label**

**Turnkey**

**Distribution**

**License**

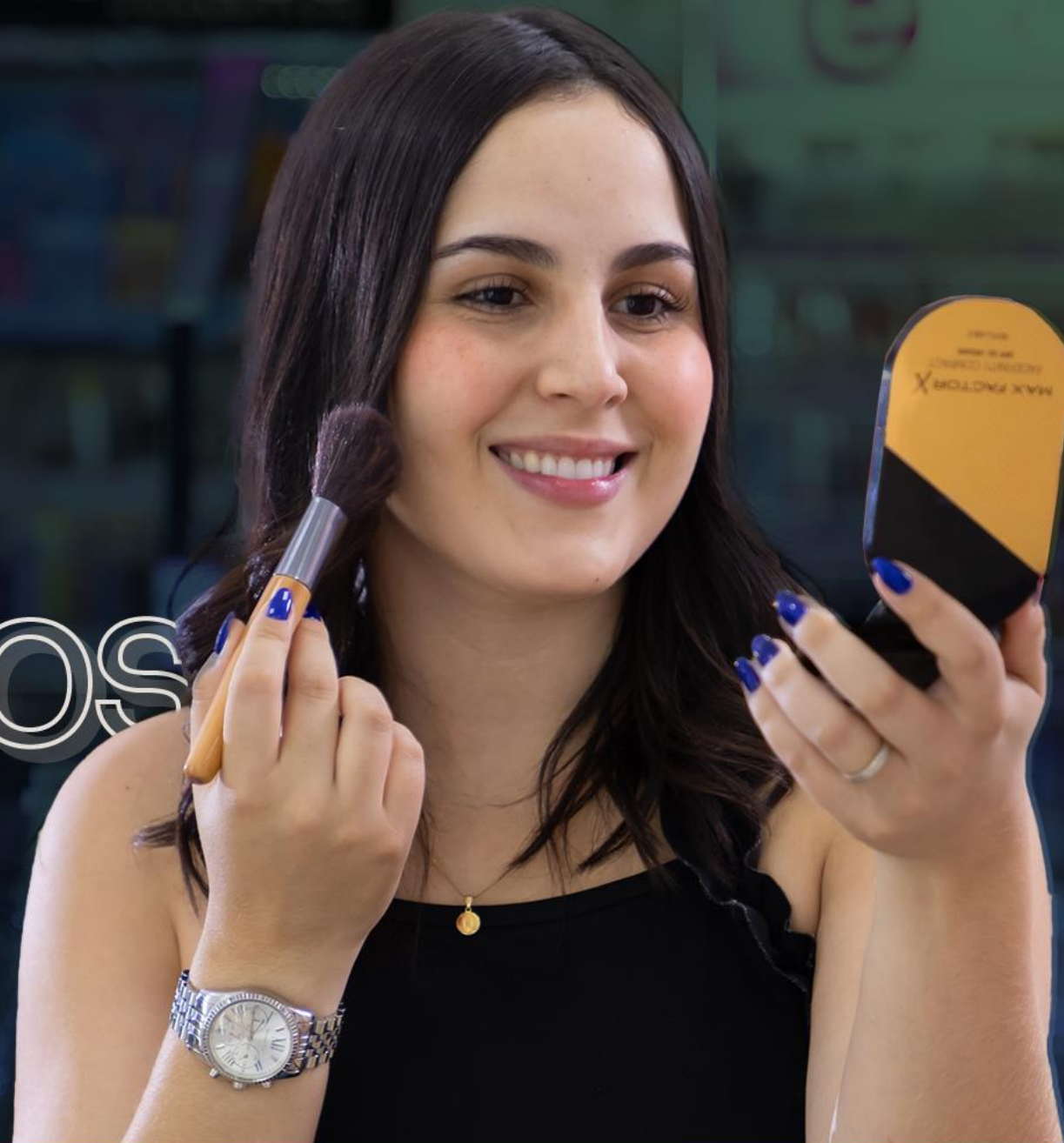
**THE  
BEAUTY  
AND  
PERSONAL  
CARE  
PARTNER**

**¿QUÉ HACEMOS?**

 Prebel

# 2. Nuestros SERVICIOS

THE  
BEAUTY  
AND  
PERSONAL  
CARE  
PARTNER





Product Development and Manufacturing

THE  
BEAUTY  
AND  
PERSONAL  
CARE  
PARTNER





# Prebel



-R&D-

Formula and Packaging  
Development



End-to-End  
Supply Chain



Filling  
Processes

THE  
BEAUTY  
AND  
PERSONAL  
CARE  
PARTNER

- PRODUCT DEVELOPMENT AND MANUFACTURING -



Product and Formula Development

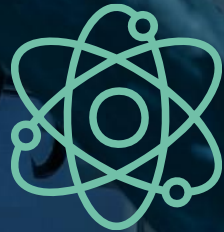
THE  
BEAUTY  
AND  
PERSONAL  
CARE  
PARTNER

- PRODUCT DEVELOPMENT AND MANUFACTURING -

-R&D-



3 Laboratorios  
Planta Piloto



14 Químicos  
formuladores



+3500 Prototipos  
por año



+1200  
Desarrollos  
al año



+400 Lanzamientos  
al mercado  
cada año



+20 Laboratorios  
aliados en  
el mundo

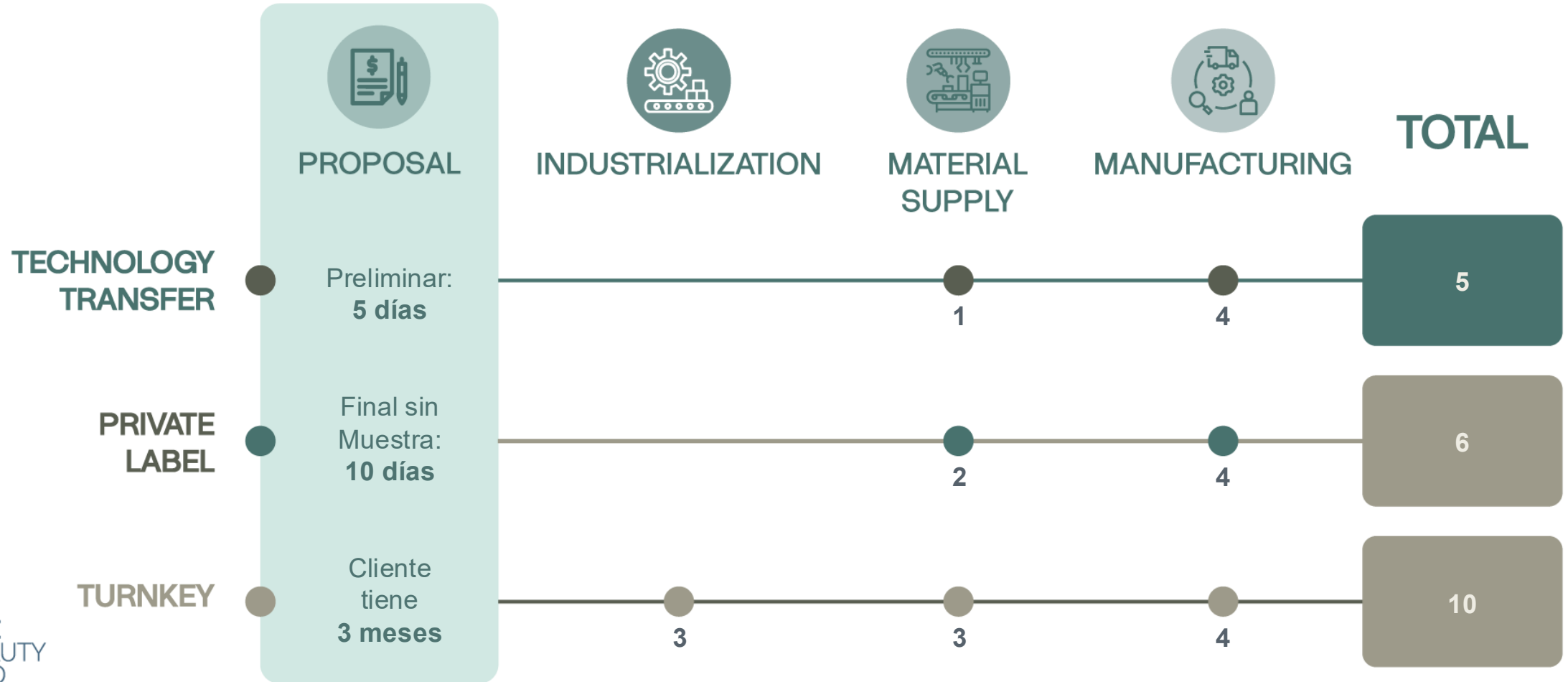


14 Ingenieros  
de empaques

THE  
BEAUTY  
AND  
PERSONAL  
CARE  
PARTNER

- FORMULA AND PACKING DEVELOPMENT -

## TIME TO MARKET



\*Cifras en meses

\*\*Tiempos aproximados.



# Prebel



End-to-End Supply Chain

THE  
BEAUTY  
AND  
PERSONAL  
CARE  
PARTNER

- PRODUCT DEVELOPMENT AND MANUFACTURING -

# Prebel



Cadena  
logística  
completa



Procesos  
colaborativos  
de gestión de  
demanda



Desarrollo de  
modelos de  
atendimiento  
a la medida



Comercio  
internacional con  
+20 países



+1000  
Proveedores  
a nivel mundial



+22.000 Posiciones de  
almacenamiento

THE  
BEAUTY  
AND  
PERSONAL  
CARE  
PARTNER

- END-TO-END SUPPLY CHAIN -

## Proceso Logístico

### PLANEACIÓN

- Planeación Oferta
- Planeación Compra
- Planeación Producción

### ALMACENAMIENTO

- Materias Primas
- Material Empaque
- Producto Terminado

### COMERCIO EXTERIOR

- Importaciones
- Exportaciones
- Certificados
- Beneficios Arancelarios
- FTAs
- Registro FDA:

### DESARROLLO LOGÍSTICO

- Modelos de atendimento
- Servicio al Cliente

THE  
BEAUTY  
AND  
PERSONAL  
CARE  
PARTNER



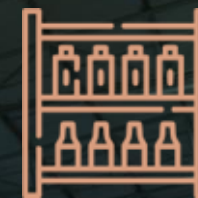
Capacidad de  
22.000 posiciones



Pasillo angosto  
Montacargas  
trilateral



Almacenamiento  
en frío



Almacenes para  
materias primas  
especiales y  
controladas

THE  
BEAUTY  
AND  
PERSONAL  
CARE  
PARTNER

## Proceso de Procurement



Desarrollo de  
proveedores a nivel  
mundial



Integración de la  
cadena de valor  
Proveedores – PREBEL  
– Cliente



Monitoreo y control de  
los drivers de costo de  
materiales



Proveedores  
como palanca  
de innovación



## Seguridad de exportación



- **BASC es una alianza empresarial que promueve el comercio seguro**
- **Cuenta con la colaboración de gobiernos y organismos internacionales**
- **Acreditación global para probar el cumplimiento de medidas relacionadas con la seguridad y buenas prácticas en la cadena de suministro**
- **La obtención del estatus OEA nos hace un socio fiable en la cadena de suministro**





Filling Processes



THE  
BEAUTY  
AND  
PERSONAL  
CARE  
PARTNER

- PRODUCT DEVELOPMENT AND MANUFACTURING -

# Prebel

- **Tecnologías de punta**
- **Sistemas de calidad de talla mundial**
- **Alta flexibilidad**



**Disponibilidad**



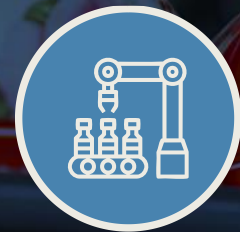
**Sistema de calidad**



**Flexibilidad**



**Regulación**



**Capacidad de fabricación**



**5 Laboratorios**

**THE  
BEAUTY  
AND  
PERSONAL  
CARE  
PARTNER**

**- FILLING PROCESSES -**



## Manufactura

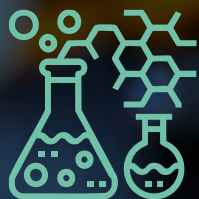
- Unimix, Koruma, Comasa, Paterson Kelly, Jet Mili, Novamix
- Marmitas de procesamiento desde 25 lt.. hasta 6 ton.



## Llenado

- 40 líneas de llenado
- Alta productividad y tecnología
- Tecnologías semiautomáticas y automáticas

## 5 Laboratorios de control de calidad



### FISICOQUÍMICO

- 2 laboratorios con tecnología
- Equipos para análisis instrumental
- Capacidad:  
350.000 análisis / año +1.000 metodologías analíticas



### MICROBIOLÓGICO

- Análisis de bacterias, hongos y patógenos



### EMPAQUE

- 2 laboratorios de Calidad
- 98 metodologías
- +20.000 muestras analizadas por año

## Calidad asegurada de talla mundial



**Norma  
SGS ISO 22716 BPM**



**Más de 22  
auditorías al año**



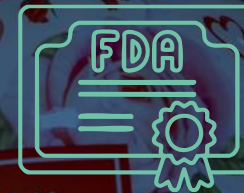
**Alto conocimiento  
regulatorio mundial**



**3 Laboratorios  
altamente calificados**



**Alta confiabilidad  
de analítica**



**Registro FDA**



**Somos agente  
regulatorio en  
Colombia para  
nuestros clientes**



Research and Innovation

THE  
BEAUTY  
AND  
PERSONAL  
CARE  
PARTNER



Prebel



Market Research



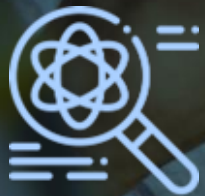
Technology  
Research

THE  
BEAUTY  
AND  
PERSONAL  
CARE  
PARTNER



## Market Research

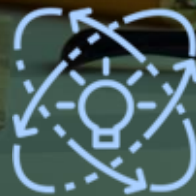
THE  
BEAUTY  
AND  
PERSONAL  
CARE  
PARTNER



Área especializada  
en **investigación  
comercial y  
tecnológica**



Análisis profundo  
de **consumidor,  
tendencias y  
categoría**



Identificación de  
**oportunidades  
reales de  
innovación**



Integración de  
**conocimiento  
estratégico y  
científico**



**Herramientas  
propias** para  
validar ideas antes  
de desarrollarlas

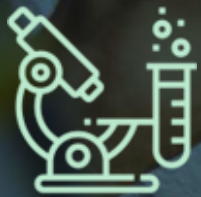


## Technology Research

THE  
BEAUTY  
AND  
PERSONAL  
CARE  
PARTNER

523.37

# Prebel



Plataforma escalonada de innovación: **Core, New y Wow**



Desarrollo Turnkey personalizado y eficiente



Investigación aplicada para innovaciones del presente



Exploración de tecnologías emergentes para anticipar el futuro



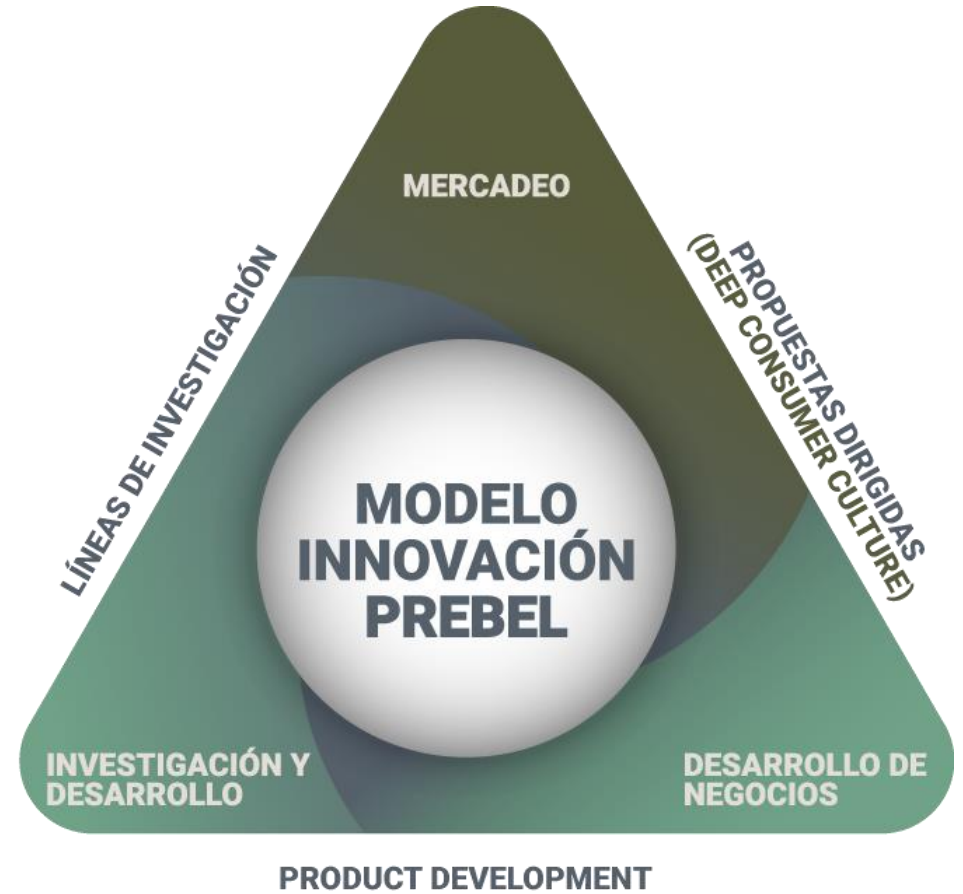
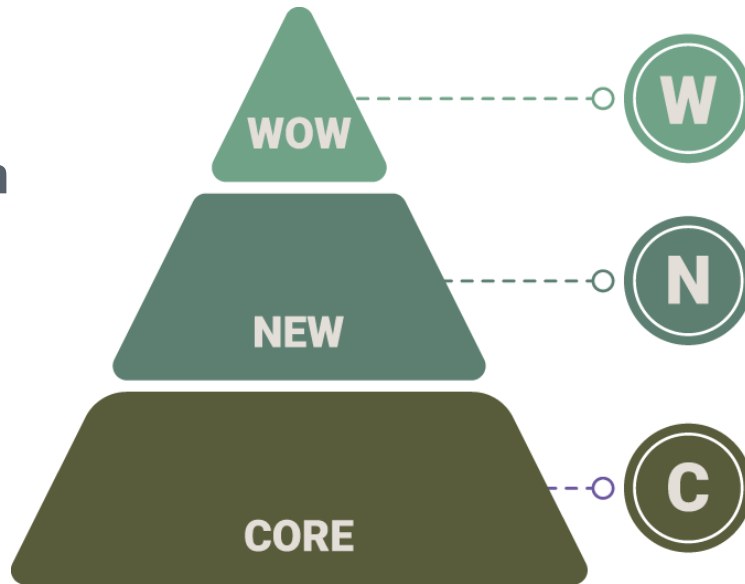
Capacidad científica, formulativa y de ingeniería integradas

THE  
BEAUTY  
AND  
PERSONAL  
CARE  
PARTNER

- INNOVATION TECHNOLOGIES -

## Modelo de Innovación

Nuestro modelo comprende las actividades que aterrizan las tendencias a conceptos y productos.



THE  
BEAUTY  
AND  
PERSONAL  
CARE  
PARTNER

PORTAFOLIO COMO RESULTANTE - CORE TECHNOLOGIES – INNOVACIÓN DIRIGIDA - PROTOTIPOS

- INNOVATION TECHNOLOGIES -

## INVESTIGACIÓN DE MERCADOS

¿Qué?

Macrotendencia

Tendencia

Portafolio fijo

Concepto

Producto

## INVESTIGACIÓN COMERCIAL

¿Para quién?

¿Para quién?

## INVESTIGACIÓN TECNOLÓGICA

¿Cómo?

**CORE**

Ingredientes actuales de proveedores conocidos

Prototipos desarrollados in-house

**NEW**

Ingredientes novedosos de proveedores conocidos

Prototipos en co-desarrollo  
**PREBEL+Proveedor**

**WOW**

Nuevos ingredientes para la industria

Roadmapping  
Prototipos  
Desarrollados con innovación abierta

## Modelo de Innovación

Nuestro modelo comprende las actividades que aterrizan **las tendencias a conceptos y productos.**



Liderar el proceso de investigación e innovación de **tecnologías** de mediano y largo plazo en la categoría de Beauty & Personal Care



Exploración de ingredientes, tecnologías y empaques innovadores a nivel mundial



Construcción de relaciones de valor con entidades, proveedores, instituciones, relevantes a nivel mundial en I&D



Garantizar la propiedad intelectual de **PREBEL** derivada de los proyectos de I&D



Sales Operations  
and Brand Building

THE  
BEAUTY  
AND  
PERSONAL  
CARE  
PARTNER



# Prebel



Sales  
Operations

THE  
BEAUTY  
AND  
PERSONAL  
CARE  
PARTNER



Brand  
Building



Statistics  
Day  
Week  
January  
February  
Month  
March  
April  
Year  
May

## Sales Operation

Total Balance  
\$ 20,000

50% Income  
\$ 2,200

80% Expense  
\$ 1,760

THE  
BEAUTY  
AND  
PERSONAL  
CARE  
PARTNER

- SALES OPERATION AND BRAND BUILDING -



Diseño de la operación logística para el correcto atendimento y óptimo costo



Atendimento del mercado nacional



+22.000 posiciones de almacenamiento



Optimización de costos de distribución



Modelos de picking a la medida del cliente

THE  
BEAUTY  
AND  
PERSONAL  
CARE  
PARTNER

## Activación de Demanda / Canales Tradicionales

### MODERNO

- Grandes Cadenas
- *Cash & Carry*
- Tiendas especializadas
- *Discounters*

### TRADICIONALES

- Farmacias y Depósitos
- Autoservicios
- Minimercados
- Mayoristas

### MASIVO BELLEZA

- Mayoristas de Belleza
- Tiendas de Belleza
- Salones de Belleza

### ALTERNATIVO

- Venta Directa
- Institucional

## E-COMMERCE: PROPIO Y DE CLIENTES

## Activación de Demanda / Cobertura en Canales

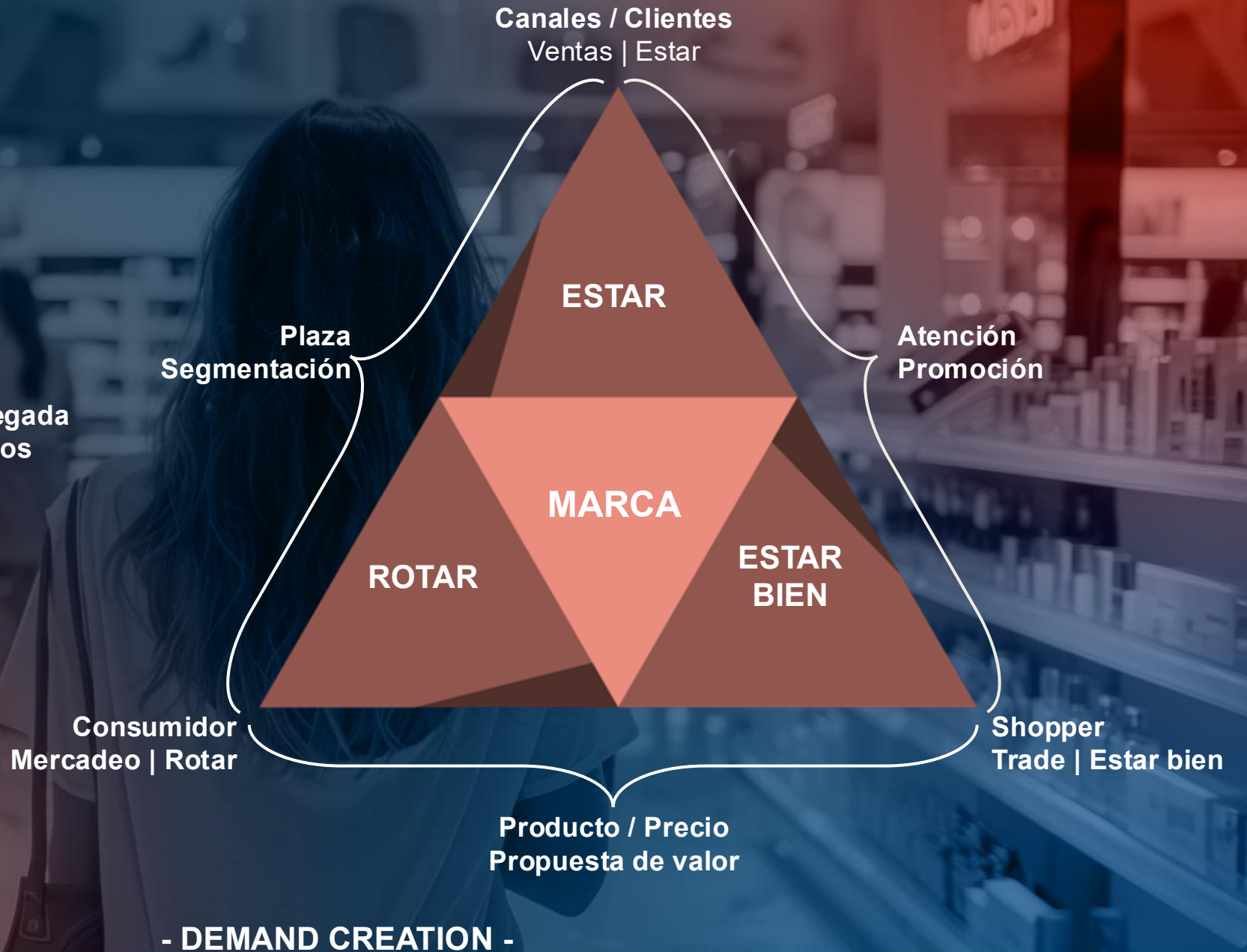
	UNIVERSO	% COBERTURA	
<b>MODERNO</b>	2.079 Puertas	34%	
<b>MASIVO BELLEZA</b>	8.800 Puertas	35%	
<b>TRADICIONALES</b>	40.000 Puertas	21%	
<b>ALTERNATIVOS</b>	632.000 Asesoras	7%	

THE  
BEAUTY  
AND  
PERSONAL  
CARE  
PARTNER

## GO TO MARKET 360

Proceso colaborativo para lograr una llegada exitosa al mercado y cumplir los objetivos del negocio

THE  
BEAUTY  
AND  
PERSONAL  
CARE  
PARTNER





Llegada a todos los canales relevantes del mercado



+250 personas en el equipo comercial y campo



+15 personas en el equipo de Trade Marketing y Visual Merchandising

THE  
BEAUTY  
AND  
PERSONAL  
CARE  
PARTNER

- DEMAND CREATION -



# Prebel

Brand Building

THE  
BEAUTY  
AND  
PERSONAL  
CARE  
PARTNER

- SALES OPERATION AND BRAND BUILDING -



**PREBEL** traduce la estrategia global de la marca a una estrategia local, diseña y ejecuta el *Go to market* 360° y la llegada al mercado en Colombia.

THE  
BEAUTY  
AND  
PERSONAL  
CARE  
PARTNER

- BRAND BUILDING -



**+60 Personas en el equipo de marketing**



**Un área dedicada a la investigación de mercados**



**Grupo de formadores profesionales**



**Agencia creativa in-house**



**Ecommerce propio multimarca**

**THE  
BEAUTY  
AND  
PERSONAL  
CARE  
PARTNER**

CONSUMIDOR

- Investigación cualitativa y cuantitativa.
- Testeo y HUT (Home use test)

DATA Y  
MERCADO

- Vigilancia de entorno y competencia
- Testeo Pricing

## INVESTIGACIÓN DE MERCADOS

- Interpretación de tendencias
- Desarrollo de conceptos de producto alineados al mercado
- Identificación de oportunidades

TENDENCIAS

- Proyectos por demanda
- Resolvemos preguntas del negocio

PERSONALIZACIÓN

## MERCADEO

- Estrategia de mercadeo
- Diseño del *Go To Market*
- Portafolio
- Pricing
- Plan de comunicación
- Canales

## BRANDING

- Conceptualización de marca
- Creación de campañas
- Creación plan de medios
- Diseño etiquetas

## GENERACIÓN DE DEMANDA

## MERCHANDISING

- Planeación y ejecución de muebles y planogramas
- Diseño de material POP
- Gestión de producción de material POP

## DIGITAL

- Social media
- CRM
- Influenciadores
- PR
- E-commerce
- SEO/SEM
- Pauta



Prebel

# 3. Las soluciones que ofrecemos

THE  
BEAUTY  
AND  
PERSONAL  
CARE  
PARTNER



**Prestamos diferentes tipos de soluciones para las marcas que servimos:**

**Contract Manufacturing**

**Toll**

**Full**

**Private Label**

**Turnkey**

**Distribution**

**License**

**THE  
BEAUTY  
AND  
PERSONAL  
CARE  
PARTNER**

**- LAS SOLUCIONES QUE OFRECEMOS -**



Los clientes suministran sus materias primas y materiales de empaque, **PREBEL** fabrica y entrega los productos donde se requiera.

THE  
BEAUTY  
AND  
PERSONAL  
CARE  
PARTNER



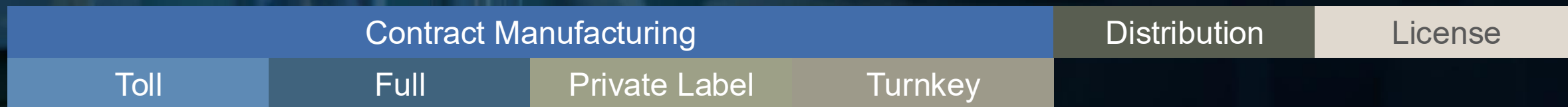
● **PREBEL** abastece las materias primas y los materiales de empaque, fabrica los productos y los entrega donde se requiera.

THE  
BEAUTY  
AND  
PERSONAL  
CARE  
PARTNER



● PREBEL pone a disposición del cliente un **portafolio listo** para ser utilizado por la marca con corto tiempo para entrar en el mercado.

THE  
BEAUTY  
AND  
PERSONAL  
CARE  
PARTNER



● **PREBEL** diseña el producto desde cero, define y negocia proveedores, gestiona el abastecimiento, fabrica y entrega donde sea requerido

THE  
BEAUTY  
AND  
PERSONAL  
CARE  
PARTNER



**PREBEL traduce la estrategia global de la marca a una estrategia local, diseña y ejecuta el Go To Market 360 y la llegada al mercado colombiano, desde la generación y activación de la demanda de todos los canales.**

THE  
BEAUTY  
AND  
PERSONAL  
CARE  
PARTNER

- LAS SOLUCIONES QUE OFRECEMOS -



**PREBEL** gestiona integralmente la marca en Colombia, incluyendo desde el diseño del portafolio, la fabricación, estrategia de marketing y operación de ventas.

THE  
BEAUTY  
AND  
PERSONAL  
CARE  
PARTNER

- LAS SOLUCIONES QUE OFRECEMOS -



# 4. Categorias que atendemos

THE  
BEAUTY  
AND  
PERSONAL  
CARE  
PARTNER



# Prebel



Hair  
Care

Body  
Care



Baby  
Care



Sun  
Care



Color  
Cosmetics



Fragrances

Me'n's  
Grooming



Skin  
Care

- CATEGORÍAS QUE ATENDEMOS -



# Prebel

## Hair Care

- Shampoo
- Shampoo seco
- Acondicionador
- Gel
- Cera
- Suero
- Mascarilla
- Exfoliante
- Mousse
- Crema para peinar



THE  
BEAUTY  
AND  
PERSONAL  
CARE  
PARTNER

- CATEGORÍAS QUE ATENDEMOS -

## Body Care

- Desodorante
- Loción
- Crema
- Mantequilla
- Jabón
- Jabón íntimo
- Exfoliante

THE  
BEAUTY  
AND  
PERSONAL  
CARE  
PARTNER



## Skin Care

- Crema
- Suero
- Gel
- Exfoliante
- Mascarilla
- Espuma
- Agua Micelar
- Desmaquillante
- Bruma

OMNILIFE



AVON



amazon



THE  
BEAUTY  
AND  
PERSONAL  
CARE  
PARTNER



- CATEGORÍAS QUE ATENDEMOS -



THE  
BEAUTY  
AND  
PERSONAL  
CARE  
PARTNER

# Prebel

## Sun Care

- Protector solar mineral y químico
- Protector facial con y sin color
- Bálsamo labial SPF
- Autobronceador
- Bronceador
- Shimmer
- Aclarador capil

Milagros



OMNILIFE



NUDE



- CATEGORÍAS QUE ATENDEMOS -

## Fragrances

- Perfume
- Colonia
- Splash



OMNILIFE



Jerónimo  
Martins



THE  
BEAUTY  
AND  
PERSONAL  
CARE  
PARTNER

- CATEGORÍAS QUE ATENDEMOS -



# Prebel

## Color Cosmetics

- Polvo
- Base
- Máscara
- Labial
- Brillo
- Rubor
- Sombra



THE  
BEAUTY  
AND  
PERSONAL  
CARE  
PARTNER

- CATEGORÍAS QUE ATENDEMOS -



## Baby Care

- Shampoo
- Jabón líquido
- Crema antipañalitis



**Kimberly-Clark**



THE  
BEAUTY  
AND  
PERSONAL  
CARE  
PARTNER

- CATEGORÍAS QUE ATENDEMOS -

## Men's Grooming

- Espuma de afeitarse
- Loción post afeitada

arden  
FOR MEN



THE  
BEAUTY  
AND  
PERSONAL  
CARE  
PARTNER

- CATEGORÍAS QUE ATENDEMOS -

 Prebel

# 5. Nuestro COMPROMISO

THE  
BEAUTY  
AND  
PERSONAL  
CARE  
PARTNER



# Prebel

COMPañÍA DE  
BENEFICIO E  
INTERÉS  
COLECTIVO



THE  
BEAUTY  
AND  
PERSONAL  
CARE  
PARTNER

- NUESTRO COMPROMISO -



Productos seguros  
que embellecen la  
vida del  
consumidor



Inclusión



Programa de  
madres y padres  
al cuadrado



Equilibrio  
Vida / Trabajo

THE  
BEAUTY  
AND  
PERSONAL  
CARE  
PARTNER

- NUESTRO COMPROMISO -



Energía certificada  
100% renovable



Proyectos de  
economía  
circular



Certificación en  
materias primas



Tratamiento de  
aguas



Compromiso de  
reducción de  
emisiones con  
metas basadas en  
ciencia (SBT)

THE  
BEAUTY  
AND  
PERSONAL  
CARE  
PARTNER

- NUESTRO COMPROMISO -



85+  
Años de  
experiencia



Somos  
integradores de  
conocimiento y  
tecnología



Somos experto en  
beauty and  
personal care



Soluciones  
End-to-End



Calidad de talla  
mundial



Experiencia con  
los grandes de la  
industria

THE  
BEAUTY  
AND  
PERSONAL  
CARE  
PARTNER



**CONTACTO:**

**Margarita Ramírez**  
**Business Development**

Margarita.ramirez@prebel.com.co

**(+57) 321 7004897**

**THE**  
BEAUTY  
AND  
PERSONAL  
CARE  
**PARTNER**